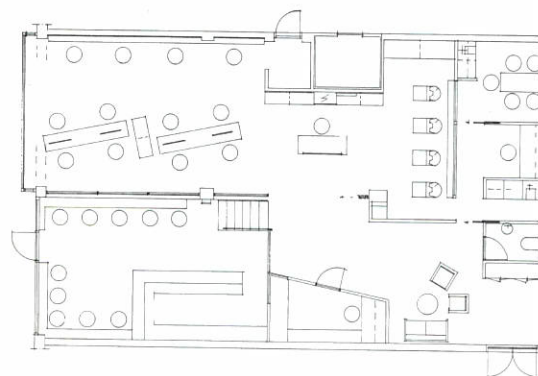


«BENONI & ROSA» OG «BØNNA»

Frisørsalong og kaffebar i Tromsø



TORUNN TØLLEFSEN, INTERIØRARKITEKT MNIL

I et gammelt lagerlokale, sentralt i Tromsø er det skapt et utradisjonelt møtested med markant karakter. Her er ulike funksjoner kombinert ved hjelp av enkle og ærlige midler. Målet var å gi stedet en urban karakter i takt med det pulserende livet i ishavsbymen.

Det 170 m² store lagerlokalet hadde stor takhøyde, enkel materialbruk og lasteramper som utgangspunkt. Arbeidet startet med planløsning og ominnredning til frisørsalong med en ekstern kaffebar, men ble utvidet til også å omfatte detaljplanlegging. Ulike romkomponenter som frisørbord, bardisk, trapp, gelender ståbord osv. er utviklet spesielt til stedet.

Rommet og funksjonene er avdelt ved hjelp av sandblåste glassvegger ved sentrale partier i lokalet. Glassveggene gir rommet en luftig karakter og hindrer



innsyn der hvor dette ikke er ønskelig. Som kontrast til glasset er det brukt tette vegger mot birommene. Farge- og materialbruken er enkel og holder seg til stål, glass, treverk og fliser i brun og

beige. Bortsett fra sittemøbler og resepsjonsdisk er alt inventar spesialtegnet.

Takket være brukernes entusiasme og tillit ble jobben brakt vel i havn.

