



Situasjonsplan. Målestokk 1: 800.
Site plan. Scale 1: 800.

MELLOM FJELLET OG HAVET

Hytta er base for både brevandring og fisketurer. Både huset og innredningen gjør maksimal bruk av tilgjengelig plass, og åpner seg mot både det nære og det fjerne landskapet.

Arkitektenes beskrivelse

ØYVIND TUFTO (ARK.) OG TORUNN TØLLEFSEN (INT.ARK.)
HYTTE RUSSELV, LYNGEN

Russelv ligger lengst nord på Lyngenhav-øya. Fra hyttetomta har man vid utsikt mot vest og nord til utløpet av den brede Ullsfjorden, med øyene utenfor og havet rett i nord. Landskapet har de store dimensjonene som preger Troms fylke.

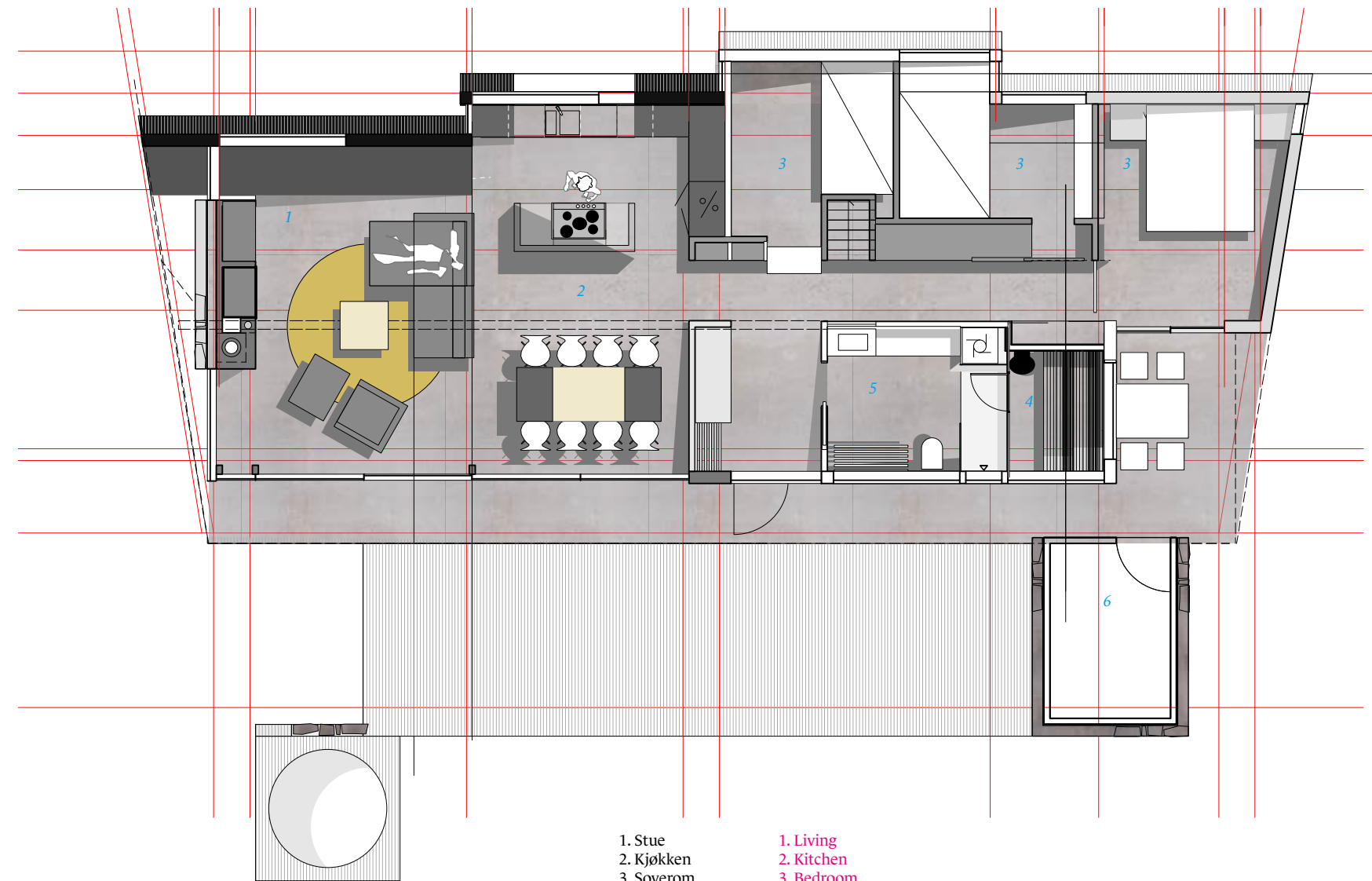
Hyttas brukere er en familie med tre barn, og hytta skal også kunne ha plass til besøkende. Den vil om vinteren kunne være base for skiturer på breer og topper i nærområdet, om sommeren for turer i fjæra og på fjellet eller fisketurer på sjøen.

Det har være en utfordring å løse programmet innenfor de rammene planen setter i forhold til maksimalt bebygd areal og høyde. Hyttas karakteristiske snitt er et svar på dette. Bygningen er lagt på langs av terrenget med et slakt pulttak som følger

terrengfallet, og har en lav front. Høyden mot den skrå bakveggen gir mulighet for å innpasse en hems med fire soveplasser innenfor planens maksimale mønehøyde på 4,5 meter. Deler av hemsens har full etasjehøyde.

Hytta åpner seg mot den store utsikten mot fjorden i vest. I nord tas utsikten til fjellene lengst nord i Lyngsalpene inn i vinduer i gavlveggen og i gløtt gjennom vertikale spalter i den skrå bakveggen. Den nære utsikten til lyng og bjørk i skråningen bak hytta tas inn gjennom lave vinduer i forbindelse med senge- og sitteplasser.

Gulvet er i betong. Tak og vegger er kledd med trepanel. I hovedrommene er panelet beiset sort, i resten av hytta i gra-



Plan. Målestokk 1: 100. Plan. Scale 1: 100.

derte gråtoner. De mørke overflatene lar årstidens skiftende lys prege interiøret. Det er benyttet smalstrålende armaturer som gir belysningen en scenografisk effekt, hvor vegg- og takflatene oppleves som mørke, mens de ulike oppholdssonene fremheves av lyset.

Hytta har fått en del spesialtilpassede løsninger i form av hyller, skap og benker for å kunne kombinere ekstra sengeplasser med godt med oppbevaringsplass. Det er også tegnet skyvedører med tynne slisser i akryl som gjentar de vertikale vindusåpningene.

Øyvind Tufto og Torunn Tøllefsen

Summer House, Russelv, Troms

Architect: Øyvind Tufto. Interior architect: Torunn Tøllefsen

The house will be the holiday home of a family with three children plus guests, and the base for mountain and skiing expeditions as well as seaside activities. The section is the result of regulatory restrictions and the clients' requirements: the mono-pitch roof follows the sloping terrain and allows a mezzanine along the back with extra bedspaces.

The dark stained panelling allows the shifting exterior light to give character to the interiors, and small windows give contact with the immediate landscape.

